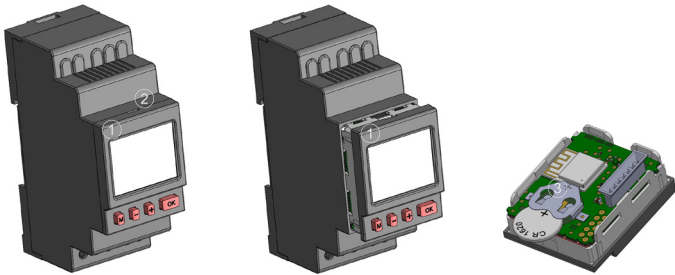


Akku-Ausbauanleitung
Battery Removal Instruction

SC 38.x0 pro5

DE EN



Hugo Müller GmbH & Co KG
Karlstraße 90
DE-78054 VS-Schwenningen
+49 7720 80836
www.hugo-mueller.de

DEUTSCH

Technische Daten

Bezeichnung	CR1620
Batterie-Typ	Lithium-Knopfzelle (Li-MnO ₂)
Bauform	Knopfzelle
Kapazität	ca. 75 mAh
Nennspannung	3 V



Sicherheitshinweise

- Ausbau und Demontage dürfen nur von einer Elektrofachkraft durchgeführt werden! Anderenfalls besteht Brandgefahr oder die Gefahr eines elektrischen Schlages!
- Vor Montage und Demontage Netzspannung freischalten!
- Nur geeignete Werkzeuge verwenden!
- Nicht in nasser Umgebung arbeiten!
- Batterie nicht beschädigen, verbiegen oder erhitzen!

Ausbau der Batterie

Schritt 1 - Gerät vom Netz trennen

- Stellen Sie sicher, dass keine Netzspannung mehr anliegt

Schritt 2 - Frontmodul entfernen

- Entfernen Sie das Frontmodul ① der Schaltuhr, um Zugang zur Batterie zu erhalten
- Nutzen Sie für die Entriegelung die dafür vorgesehene Öffnung ② und verwenden Sie bei Bedarf einen geeigneten Schraubendreher
- Drehen Sie das Frontmodul mit der Leiterplatte und dem Batteriehalter ③ nach oben

Schritt 3 - Batterie entnehmen

- Entnehmen Sie die Batterie vorsichtig aus der Halterung ③, um Beschädigungen zu vermeiden

Schritt 4 - Frontmodul einsetzen

- Setzen Sie das Frontmodul ① wieder auf das Gerät

Hinweis:

Diese Anleitung entspricht den Anforderungen der EU-Batterieverordnung 2023/1542, insbesondere Artikel 11 und Anhang II.

ENGLISH

Technical data

Description	CR1620
Battery Type	Lithium-Knopfzelle (Li-MnO ₂)
Shape	Button cell
Capacity	approx. 75 mAh
Nominal voltage	3 V



Safety Instructions

- The removal and dismantling of electrical equipment must be only carried out only by a skilled Person! Otherwise fire danger or danger of an electric shock exists!
- Disconnect the mains power supply prior to installation and/or disassembly!
- Use only suitable tools!
- Do not work in wet environments!
- Do not damage, deform or overheat the battery!

Battery Removal

Step 1 - Disconnect the device from the power supply

- Ensure that there is no mains voltage present

Step 2 - Remove the front module

- Remove the front module ① of the time switch to gain access to the battery
- Use the opening ② provided for unlocking and, if necessary, a suitable screwdriver
- Turn the front module with the circuit board and the battery holder ③ facing upwards

Step 3 - Remove the battery

- Carefully remove the battery from the battery holder ③ to avoid damage

Step 4 - Reinsert the front module

- Reattach the front module ① to the device

Note:

This manual complies with the requirements of the EU Battery Regulation 2023/1542, particularly Article 11 and Annex II.