

### Technische Daten

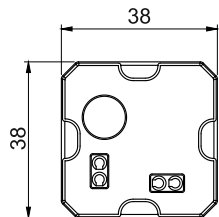
<b>Anschlussspannung</b>	über KNX-Busspannung
<b>Busstrom</b>	< 12 mA ohne Ausgangssignal < 20 mA mit Ausgangssignal
<b>Bussystem</b>	KNX
<b>Eingang</b>	1 binärer Eingang
<b>Ausgang</b>	1 Lautsprecherausgang
<b>Lautstärke</b>	10 Lautstärkestufen
<b>Lautsprecherleistung</b>	max. 0,45 W
<b>Impedanz</b>	8 Ohm
<b>ext. Lautsprecher</b>	
<b>Melodien</b>	12 vordefinierte Töne
<b>Applikationssoftware</b>	ETS5 oder höher
<b>Zulässige</b>	-10 ... 45 °C
<b>Umgebungstemperatur</b>	
<b>Gehäuse</b>	selbstverlöschendes Thermoplast
<b>Abmessungen AS26.01knx</b>	38x38x15 mm
<b>Abmessungen Lautsprecher</b>	ø 60 mm incl. Montagering
<b>Montage</b>	Unterputzmontage
<b>Anschlussart</b>	Push-In Klemme
<b>Schutzart</b>	IP 20 nach DIN EN 60529
<b>Schutzklasse</b>	III bei bestimmungsgemäßer Montage



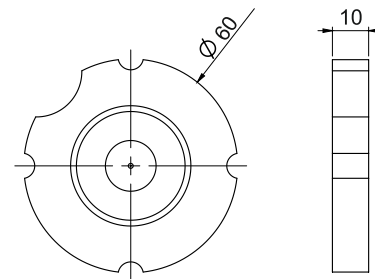
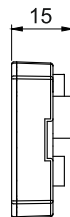
**WARNUNG! ES BESTEHT GEFAHR DURCH EINEN ELEKTRISCHEN SCHLAG ODER BRANDGEFAHR!**  
**!! Einbau, Anschluss und Montage dürfen ausschließlich von einer Elektrofachkraft durchgeführt werden !!**

- Nur an die auf dem Gerät angegebene Spannung und Frequenz anschließen! [KNX-Busspannung (Nennspannung 29V)]
- Bei Eingriffen oder Änderungen am Gerät erlischt die Garantie!
- Das Gerät ist so zu installieren, dass auch außergewöhnlich hohe Störstrahlung die Funktion nicht beeinträchtigen kann!
- Installation und Anschluss dürfen nur entsprechend den nationalen Bau- und Elektrovorschriften / Sicherheitsbestimmungen durchgeführt werden!
- Beschädigte Geräte dürfen nicht in Betrieb bzw. müssen sofort außer Betrieb genommen werden!
- Beachten Sie die Vorschriften und Hinweise aus dem Handbuch „Haus- und Gebäudesystemtechnik“ des ZVEI/ZVEH. Dies gilt insbesondere für die fachgerechte Verlegung der Busleitungen und die Inbetriebnahme des KNX Gerätes.
- Das Gerät ist zur Verwendung für folgende Aufgaben vorgesehen: Tonausgabe via ext. Lautsprecherausgang
- Das Gerät ist für den Betrieb gemäß den aufgeführten technischen Daten geeignet.
- Das Gerät ist nicht geeignet für sicherheitsrelevante Aufgaben.
- Das Gerät darf mit entsprechenden Zubehör auch im Außenbereich verwendet werden.
- Die bestimmungswidrige Verwendung des Gerätes kann zu Sach- und Personenschäden führen
- Das Gerät ist umweltgerecht und entsprechend den Elektrovorschriften zu entsorgen.

### Massbild



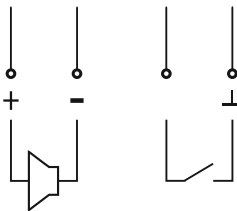
AS26.01knx Gong-Schnittstelle



LA06.01 Lautsprecher

### Anschlussbild

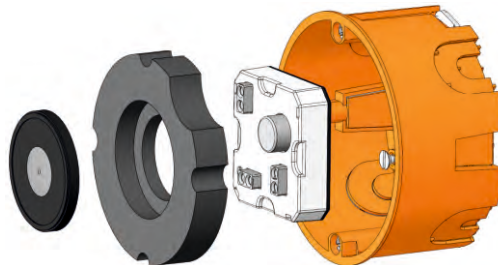
Lautsprecherausgang      Binäreingang



### Montage (AS26.11knx)



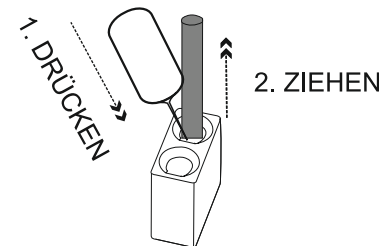
**Vor Montage- und Installationsarbeiten Spannung freischalten und Spannungsfreiheit prüfen!**  
**Beachten Sie unbedingt die weiteren, oben aufgeführten Sicherheitshinweise!**

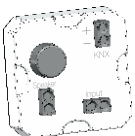


### Kabelanschluss



Um das Kabel zu entfernen, setzen Sie einen dünnen Stift (z. B. Ende einer Heftklammer, SIM-Kartenstift, Nadel ...) in den Stecker ein, um die innenliegenden Kabelklemmen zu lösen. Mit dem eingesteckten Pin kann das Kabel nun entfernt werden. Ein dafür geeignetes PIN-Werkzeug liegt auch dem Gerät bei.





### Technical data

<b>Supply voltage</b>	via KNX bus voltage
<b>Bus current</b>	< 12 mA without output signal < 20 mA with output signal
<b>Bus system</b>	KNX
<b>Input</b>	1 binary input
<b>Output</b>	1 speaker output
<b>Volume level</b>	10 volume steps
<b>Speaker output</b>	max. 0,45 W
<b>Impedance ext. speaker</b>	8 Ohm
<b>Melodies</b>	12 preset tones
<b>Applikation software</b>	ETS5 or higher
<b>Permitted ambient temperature</b>	-10 ... 45 °C
<b>Housing</b>	self-extinguishing thermoplastic
<b>Dimensions AS26.01knx</b>	38 x 38 x 15 mm
<b>Dimensions loudspeaker</b>	∅ 60 mm incl. mounting ring
<b>Mounting</b>	flush-mounting
<b>Type of connection</b>	push-in connector
<b>Type of protection</b>	IP20 according to DIN EN 60529
<b>Class of protection</b>	III when installed according to regulations

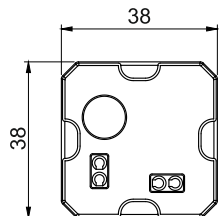


### Safety instructions / Intended use and inappropriate use / Disposal

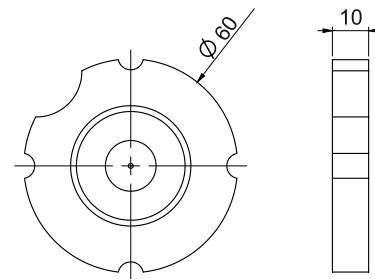
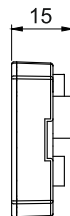
**CAUTION! DANGER OF FIRE AND ELECTRIC SHOCK!**  
**!! Installation and assembly of electrical equipment must be carried out only by a skilled person !!**

- Connect only to suitable supply voltage [KNX bus voltage (nominal voltage 29V)].
- Warranty void if housing opened by unauthorized person!
- The electronic circuit is protected against a wide range of external influences.
- Incorrect operating may occur if external influences exceed certain limits!
- Installation and assembly of electrical equipment must be in accordance with national building, electrical and safety codes!
- Defective devices / sensors have to be put out of service immediately!
- Observe the regulations and instructions in the ZVEI/ZVEH handbook (building system technology). Especially the professional installation of the bus lines and the professional installation and start-up of KNX devices must be observed!
- The device fits for the particular use of the following tasks: acoustic signal.
- The device is intended for use in accordance with the defined technical data.
- The device is not qualified for security relevant tasks.
- The device can also be operated outdoor with the correct accessory.
- The inappropriate use of the device can cause damage to property and persons.
- The device has to be disposed in an environmentally friendly manner according to the current electrical codes!

### Massbild

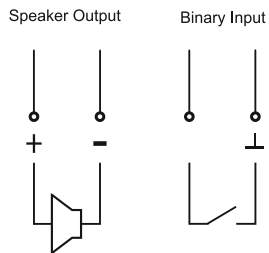


AS26.01knx chime interface

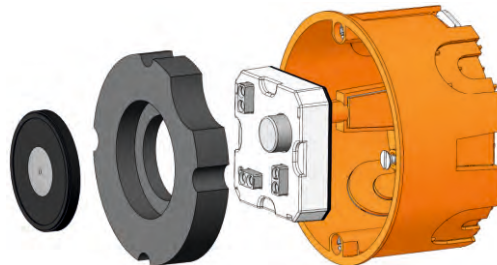


LA06.01 loudspeaker

### Connection diagram



**Disconnect the device from power supply for wiring and installation purposes! Check power supply is disconnected!**  
**Attention! You have to check and consider the safety instructions above!**



### Cable connection



To remove the cable put a thin pin (e.g. end of a staple, SIM card pin, needle...) into the connector to loose the cable clamps inside. With the inserted pin the cable can be pulled out. A suitable pin tool is also included in the scope of delivery.

