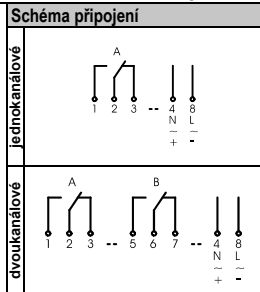


CZ Návod k použití - Astronomické spínací hodiny

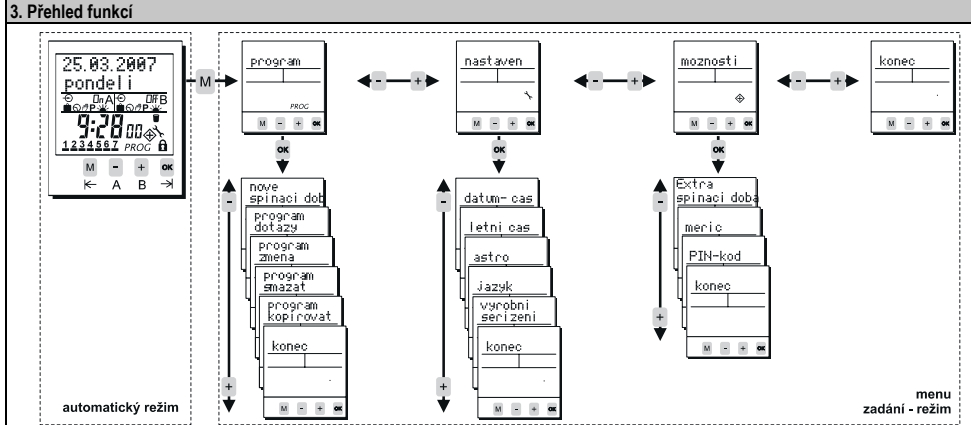


1. Pokyny k instalaci

- Zabudování a montáž elektrických přístrojů smí provádět pouze odborník. V ostatních případech hrozí nebezpečí požáru a zásahu elektrickým proudem.
- Přístroj smí být uveden do provozu pouze pod napětím, které je uvedeno na výrobní štítku výrobku.
- Zásahy a změny v přístroji vedou ke ztrátě záruky.
- Vysoce integrovaná elektronika těchto spínacích hodin je chráněna rušení. Při značné vysokém stupni rušení je nebezpečí poškození elektroniky přístroje.

2. Uvedení do provozu

- Spínací hodiny jsou dodány ve vypnutém stavu.
- Stiskněte **OK** tlačítko (1 s). Displej se rozsvítí.
- Hodiny jsou předprogramovány na aktuální datum, čas a evropský letní čas.
- Nastavte si příslušný jazyk **[+]** tlačítky a potvrďte tlačítkem **OK**. (Poznámka: s tlačítkem **[M]** můžete vždy jeden krok zpět).
- Datum, hodiny a letní čas můžete v případě potřeby tlačítky **[+]** nastavit a vždy s **OK** potvrdit.
- Pro funkci astro hodin je v dalším kroku důležité zadat na displeji zeměpisnou polohu. Vyberte pomocí tlačítek **[+]** buď možnost "místo" nebo "souřadnice". Výběr potvrďte tlačítkem **OK** (doporučení: zadejte pozici prostřednictvím "místo").
- Vyberte poslední nastavenou zeměpisnou polohu tlačítky **[+]**, popř. souřadnici a potvrďte tlačítkem **OK**.



4. Popis zkratk

	Symbol zdroj připojen (bliká): Je-li napájení odpojeno, displej indikuje odpojení napájení blikáním symbolu zdroj připojen. Spínací hodiny jsou přepnuty do úsporného režimu. Po stisknutí tlačítka OK na více než 1 s se spínací hodiny aktivují.
On / Off	Kanal zapnutý - Program ZAP / Kanal vypnutý - Program VYP
	Nastavení prázdninového programu je aktivní
	Zadání data a hodinového času
	Ruční zapnutí nebo vypnutí kanálu. V programu AUTO stiskem kanálového tlačítka.
1234567	Dny v týdnu (PO-NE) v programu Modus ukazují podržené, které dny v týdnu jsou aktivní.
	Bude zobrazeno v programu „vymazáno“.
	Astrofunkce: Aktuální stav spínače je závislý na západu nebo východu slunce s možností případného posunutí (10/11).
	Spínací hodiny jsou uzamčeny PIN kódem. Zadání PIN kódu je nutné.

Menu program

nové spínací doba	Viz bod 7 / 8
program dotazy	Dotazy - spínací doby / Dotazy - místa v paměti
program změna	V menu program změna je možnost změnit kanál spínacích hodin.
program smazat	Smazání spínací doby. Máte možnost všechny kanály, jeden kanál nebo jednotlivé kanály smazat.
program kopírovat	Kopírování spínací doby z jednoho kanálu do jiného. Kanál se nepřepíše ale doplní dodatečnou spínací dobu. Prázdninová spínací doba nejde kopírovat !!!

Menu nastavení

datum-čas	Nastavení datumu a hodin.
letní čas	Nastavení letního času.
Astro	Nastavení zeměpisné polohy z předdefinované volby regionů/zemí a měst nebo zeměpisné délky, šířky a časového pásma.
jazyk	Nastavení jazyka.
výrobní seřízení	Návrat do stavu prvního nastavení. Datum, hodiny a spínací doba budou smazány.

Menu možností

Extra spínací doba	Viz bod 7 / 8
Měřič	Zobrazení provozních hodin a spínacího impulsu je pro kanál a spínací dobu společný.
PIN-kód	Spínací hodiny máte možnost zakódovat pomocí 4-číselného kódu. Tento kód můžete změnit, aktivovat nebo zrušit. Pokud tento kód zapomenete, obraťte se na zákaznickou linku.

5. Funkce tlačítek

Automatický režim	Menu / zadání - režim
[M] Předvolba způsobu obsluhy	[←] Zpět (1 krok zpět)
[A/B] Ruční zapnutí a vypnutí kanálů stiskem odpovídajícího kanálového tlačítka.	[+] Možnost výběru různých variant. Zadání: Změna blikajícího místa.
[OK] Aktivování spínacích hodin stlačením delším než 1 s (bez el. napětí)	[→] Povolení výběru nebo programování o úroveň níž.

6. Kanál ON OFF / Permanentně P

Kanal ON OFF
Pomocí stisku tlačítek **[A/B]** (**[+]**) můžete kanály manuálně přepnout. Toto nastavení bude pomocí symbolu ruky zobrazené až do dalšího přepnutí.

Permanentní nastavení P
Permanentního nastavení docílíte pomocí stisknutí odpovídajícího tlačítka **[A/B]** na 3 s. Kanál bude stále zapnutý, popř. vypnutý. Tento stav zůstane zachován až do manuálního přepnutí (stiskem 3 s).

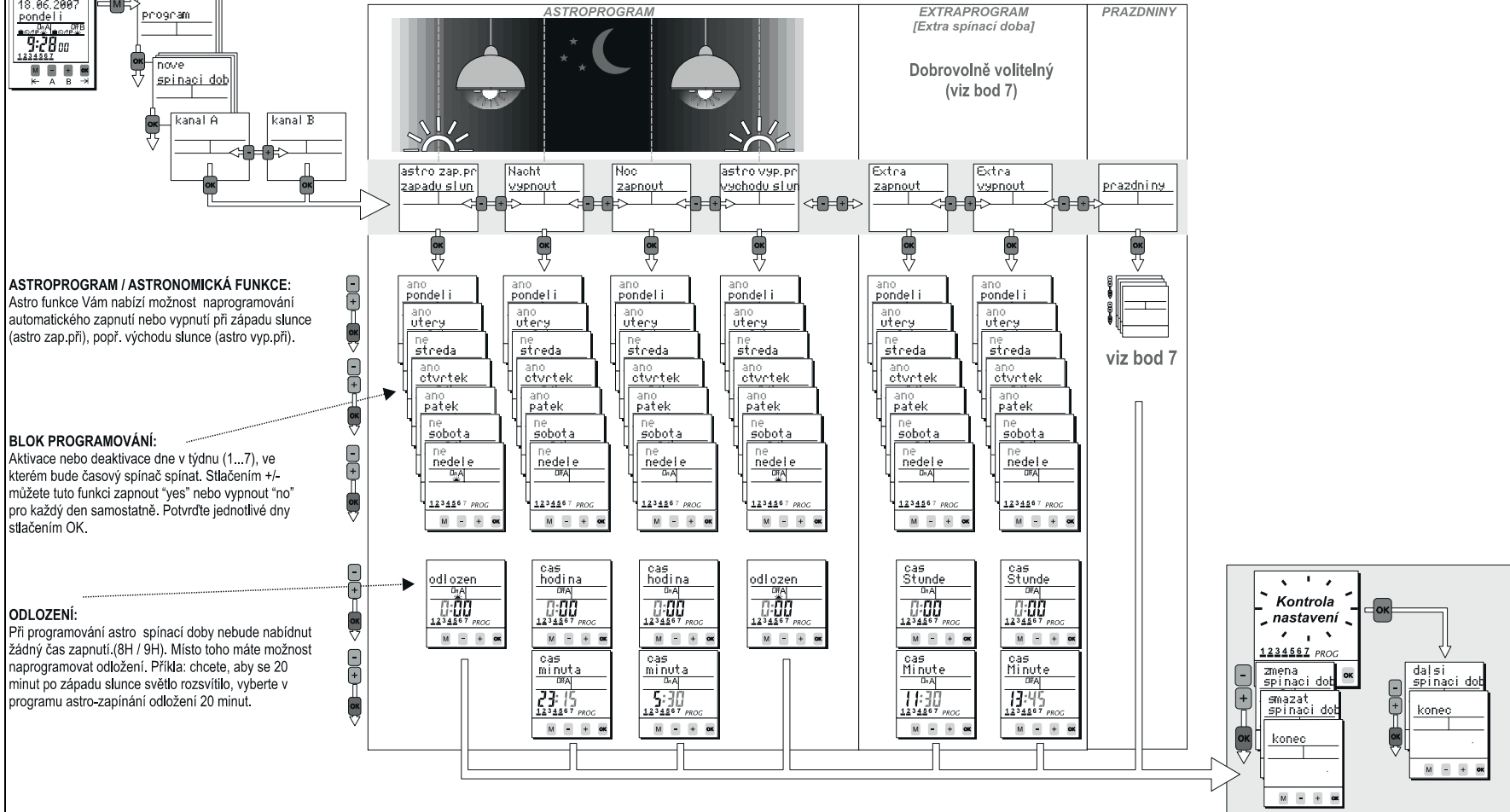
7. Spínací doba prázdnin / Extra spínací doba / Reset - funkce

Spínací doba prázdnin
Pro každý kanál je možné nastavení prázdninového času. Je možnost permanentního nastavení období vypnutí (**prázdniny/vyp**) nebo zapnutí (**prázdniny/zap**). Výběr **prázdniny** se více v menu **nová spínací doba** nebude nabízet, pokud bude prázdninová spínací doba připravena k užívání. Prázdninová spínací doba může být přes menu **program změna** nebo **program smazat** změněna.

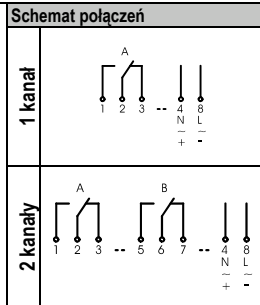
Extra spínací doba
Extra spínací doba [Extra swithing time] = běžný spínací čas. Je možné naprogramovat další "extra" spínací časy, např. pro použití některého kanálu k časovému spínání bez zapnuté funkce ASTRO. Je třeba aktivovat "Extra spínací doba" v menu možností. "Extra spínací doba" pracuje jako standardní týdenní program (ano/ne). Po aktivaci "Extra spínací doba" bude nabídnut v programovacím menu "nové spínací doba" (viz bod 8).

Reset - funkce
Stiskněte všechny 4 tlačítka zároveň na 2 s. Spínací hodiny se vrátí zpět. Spínací doba se nesmaže! Datum a čas se smažou – jako u uvedení do provozu.

8. Programování spínací doby



PL Instrukcja obsługi - Zegar czasowy z funkcją astronomiczną

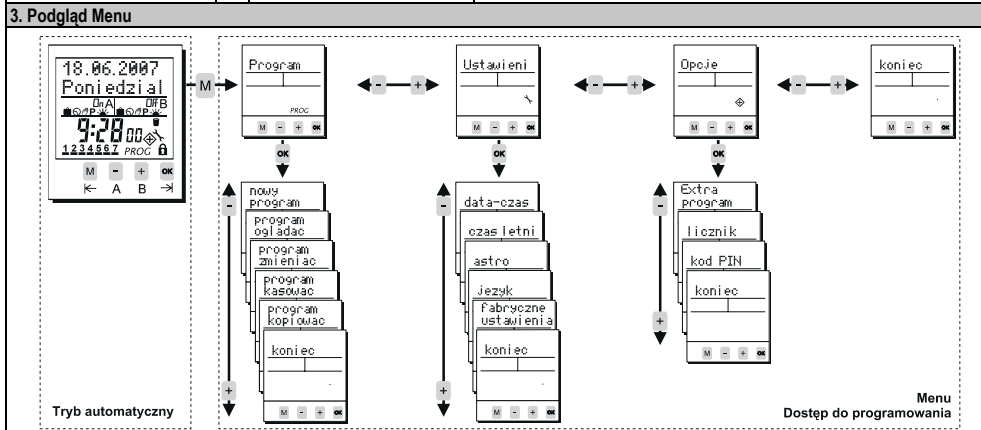


1. Instrukcje bezpieczeństwa

- Instalacja powinna odbyć się przy pomocy odpowiednich narzędzi oraz przez wykwalifikowaną osobę! W przeciwnym razie istnieje niebezpieczeństwo pożaru lub porażenia prądem elektrycznym!
- Należy podłączyć zasilanie o właściwym napięciu / częstotliwości jaka jest podana na tabliczce znamionowej!
- Gwarancja traci ważność po otwarciu obudowy przez niepowołaną osobę!
- Obwody elektroniczne zegara chronione są przed różnego rodzaju zewnętrznymi zakłóceniami. Zegar może działać nieprawidłowo kiedy zakłócenia przekroczą dopuszczalne limity!!

2. Uruchomienie

- Zapakowany zegar znajduje się w stanie uśpienia, wyświetlacz jest wyłączony.
- Przytrzymaj przycisk **OK** przez 1 sekundę.
- Aktualna data oraz czas jest już ustawiony. Zegar uwzględni również różnice pomiędzy czasem letnim i zimowym.
- Wybierz właściwy język za pomocą przycisków **[+/-]** i potwierdź przytrzymując **OK**. (Uwaga: Przytrzymując **M** cofniesz się jeden krok od aktualnej funkcji)
- Jeżeli istnieje taka potrzeba data, czas oraz zmiany czasu letniego na zimowy mogą być również zmienione za pomocą przycisków **[+/-]** oraz potwierdzenie przez **OK**.
- Jeżeli używamy funkcji astronomicznej wymagane jest aby ustalić pozycję geograficzną przed włączeniem. Za pomocą przycisków **[+/-]** wybierz odpowiednią lokalizację (zdefiniowane miasta) lub pozycję (szerokość i długość geograficzną). Potwierdź wybór przez **OK**. (Najłatwiejszym sposobem jest wybranie jednego ze zdefiniowanych miast)
- Wybierz jedno z miast które jest najbliższe miejsca gdzie przebywasz za pomocą przycisków **[+/-]** potwierdź **OK**.



4. Opis symboli

	Power plug symbol (flashing): While the power supply is disconnected, the display shows a power plug symbol (flashing). The time switch is then operated in the reserve mode. Press OK-button for 1 sec. to "wake up" the time switch.
On / Off	Wyjście kanału załączone "ON" / Wyjście kanału wyłączone "OFF"
	"Program Wakacyjny"
	Program standardowy
	Ręczne załączenie. Zostanie skasowane po przejściu przez następną zaprogramowany punkt.
1234567	Dni tygodnia Poniedziałek, Wtorek, ... Niedziela; Podkreślenie jest aktywne jeżeli w danym dniu jest ustawiona funkcja programu.
	Program usunięty
	Funkcja astronomiczna: Wskazanie to zależy od pory wschodu i zachodu słońca odczytanego z wewnętrznego oprogramowania.
	Zegar jest zablokowany. Należy wprowadzić kod PIN w celu odblokowania wg wskazówek z pkt.

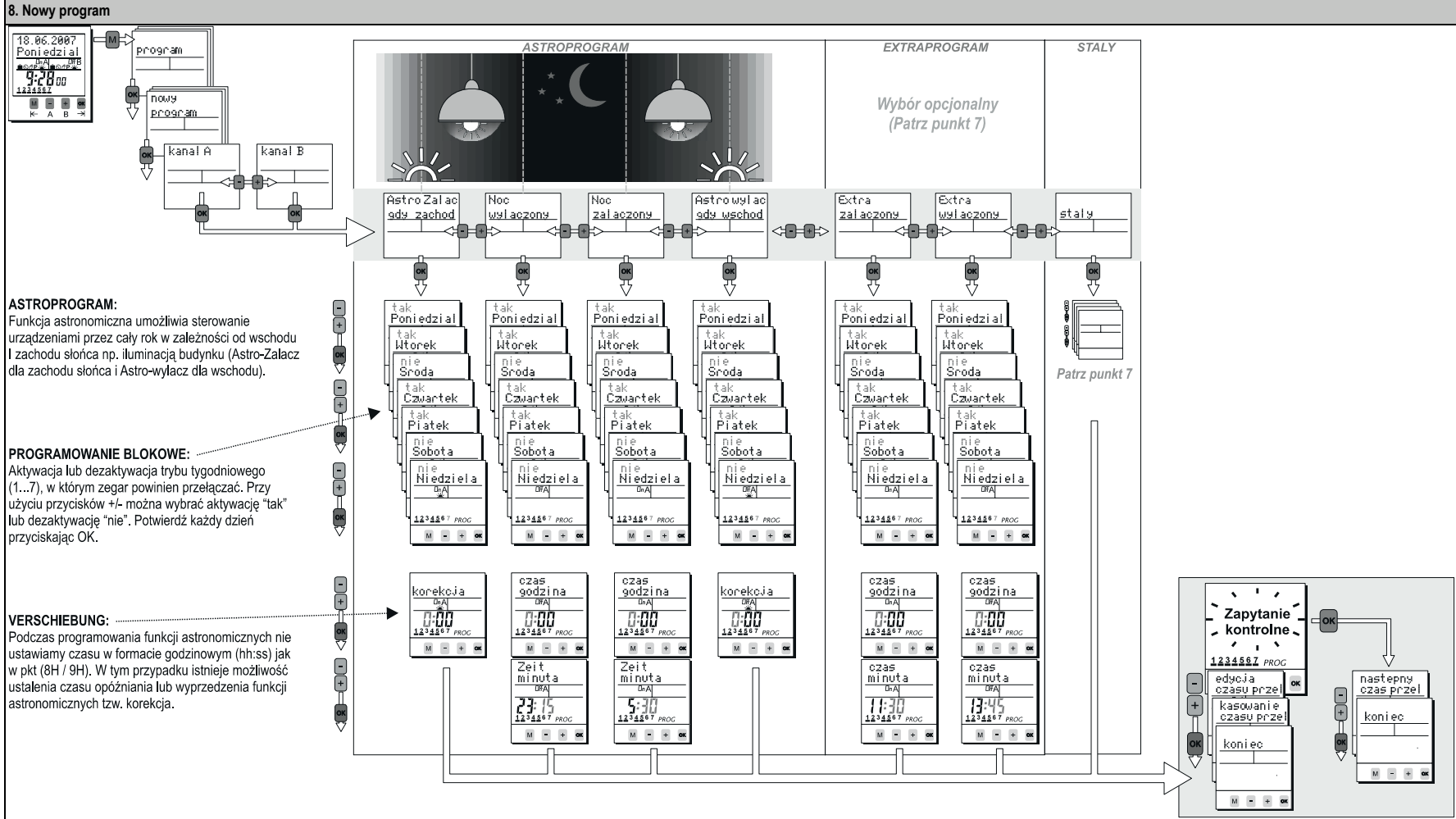
Menu Program		Menu Ustawieni		Menu Opcje	
nowy program	patrz punkt 8	Data-czas	Ustawianie daty i godziny.	Extra-Program	patrz punkt 7 / 8
Programm ogladac	Optimalizacja punktów programu oraz przypomnienie rozmieszczenia w pamięci.	Czas letni	Ustawianie czasu letniego i zimowego (ON/OFF).	licznik	Wyświetla licznik godzin oraz licznik impulsów dla każdego kanału.
Program zmieniac	Za pomocą funkcji Program zmieniac każdy pojedynczy punkt czasowy może zostać zmodyfikowany.	Astro	Ustaw położenie geograficzne za pomocą wcześniej zaprogramowanego wyboru regionu/kraju i miast lub długości, szerokości geograficznej i strefy czasowej	Kod PIN	Zegar może być zablokowany 4 cyfrowym kodem PIN. Kod może być ustawiany, aktywowany lub deaktywowany. Jeżeli zapomnisz kodu skontaktuj się z obsługą klienta.
Programm kasowac	Usuwanie funkcji czasowych. Programy do obydwu kanałów, pojedynczych kanałów oraz pojedyncze funkcje czasowe mogą zostać usunięte.	Jezyk	Wybór języka		
Programm kopiowac	Kopiowanie programu z jednego kanału na drugi. Pamięć kanału nie będzie nadpisana; skopiowane funkcje pojawiają się dodatkowo. Funkcja trwałego załączenia nie jest kopiowana!	Fabryczne ustawienia	Przywracanie ustawień fabrycznych. Data, czas i program łączny zostanie utracony!		

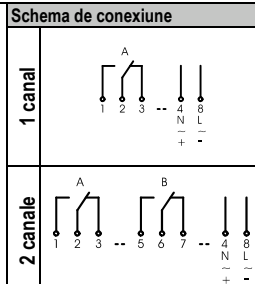
5. Klawisze funkcyjne

Tryb automatyczny	Menu / Dostęp do programowania	6. Wyjście kanał ON OFF / Trwałe załączenie P
M	Dostęp do menu (program, ustawienia, opcje) z trybu automatycznego.	Wyjście ON / OFF
A/B	Tryb automatyczny: Załączenie lub wyłączenie programu do czasu następnego punktu czasowej.	Przyciskając [A/B] ([+/-]) możemy ręcznie załączać lub wyłączać zegar. Ręczne załączenie jest oznaczone na wyświetlaczu symbolem dłoni do czasu następnego punktu programu. (tymczasowe załączenie)
OK	Aktywacja zegara w trybie pracy bez podłączonego zasilania.	Trwałe załączenie P
	← Powrót do początku aktualnego menu (podmenu).	Przytrzymując przycisk [A/B] dłużej niż 3 sek. wyjście zostanie trwałe załączone (ON) lub wyłączone (OFF). Zegar będzie w tym stanie do czasu kolejnego długiego (> 3 sek.) przytrzymania przycisku. (trwałe załączenie)
	[+/-] Nastawianie podświetlonego elementu. Przejście do następnego elementu.	
	→ Potwierdzenie wyboru funkcji lub wprowadzonej wartości.	

7. STALY / Extra-Program / Funkcja Restru

STALY [Trwały program]	Możliwe jest ustawienie funkcji trwałego załączenia (funkcja wakacyjna) dla każdego kanału. Podczas jego trwania (w funkcji tej wybieramy nie godziny lecz całe dni) wybrany kanał może być wyłączony (stały wyłączony) lub załączony (stały załączony). Funkcja trwałego programu stały nie jest dostępna w menu nowy program. Czas załączenia oraz usuwanie jest dostępne w menu Program zmieniac oraz Program kasowac. (patrz punkt 8)
Extra-Program	Extra-Program = Konwencjonalny czas załączenia. Istnieje możliwość zaprogramowania dodatkowego czasu np. podczas używania zegara w aplikacjach wymagających innych niż astronomiczne czasów. Należy aktywować "Extra-Program" w menu Opcje. "Extra-Program" pracuje jak standardowy program tygodniowy (załączony / wyłączony). Po aktywowaniu, ustawienie dodatkowego czasu załączenia będzie możliwe w menu "nowy program" (patrz punkt 8).
Funkcja Restru	Przytrzymaj wszystkie przyciski na 2 sekundy. Zegar zostanie zresetowany. Skasowane zostaną data i czas ale nie program łączny.



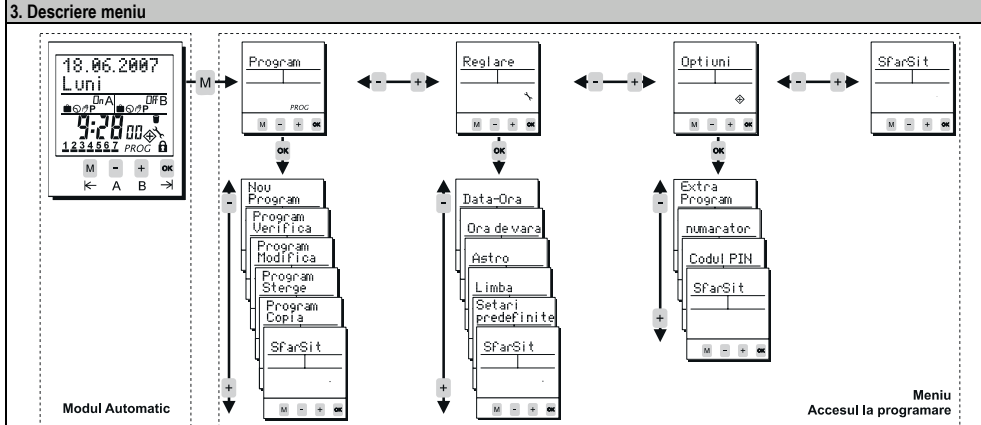


1. Instrucțiuni de siguranță

- Instalarea și asamblarea echipamentului electric trebuie realizată numai de persoane calificate! Altfel există pericol de electrocutare sau incendiu!
- Conectarea alimentării tensiune/frecvență trebuie să fie în concordanță cu parametrii indicați pe eticheta produsului!
- Garanția produsului se pierde în cazul defacerii carcasei de către persoane neautorizate!
- Circuitul electronic este protejat împotriva unei game largi de factori externi. Dacă limitele admise ale influențelor externe sunt depășite se poate ajunge la o funcționare incorectă a programatorului.

2. Setări inițiale

- Ceasul programabil este livrat în starea STAND-BY display-ul fiind neactivat (afișare inactivă).
- Apăsăți tasta **OK** pentru 1 secundă.
- Data curentă și ora sunt deja programate conform setărilor europene pentru economia de energie.
- Selecționați limba dorită apăsând **[+]** și confirmați prin apăsarea tastei **OK**. (Remarcă: Prin apăsarea tastei **[M]** reveniți cu un pas înapoi de la poziția curentă)
- Dacă este necesar, data, ora și modalitatea de economisire a energiei pot fi modificate de asemenea prin apăsarea tastelor **[+/-]** și a subsecvenței de confirmare cu tasta **OK**.
- Când utilizați funcția ASTRO este obligatoriu să introduceți poziția geografică a locului de instalare a dispozitivului. Cu tastele **[+/-]** alegeți între „location” -locație (orașe pre-definite) și „position” -poziție (longitudine și latitudine). Confirmați din nou alegerea cu tasta **OK**. (Calea cea mai simplă este alegerea unui oraș deja pre-definit în meniul „location”.)
- Alegeți cel mai apropiat oraș sau coordonate geografice cu **[+/-]** și confirmați cu **OK**.



4. Semnificația simbolurilor

	Simbolul alimentării (afișare intermitentă): Când alimentarea este deconectată pe display se afișează simbolul alimentării (intermitent). Ceasul programabil este trecut în rezervă. Apăsăți tasta OK pentru 1 secundă pentru „activarea” ceasului programabil.
On / Off	Canalul este comutat în starea ON - anclanșare / Canalul este comutat în starea OFF - declanșare.
	Pentru data curentă „programul de vacanță” / „permanent pe dată” este activat.
	Funcționare după un program standard preinstalat.
	Starea curentă se bazează pe setarea manuală. Starea va fi modificată la următoarea programare.
1234567	Zilele săptămânii Luni, Marți, ... Duminică: (1, 2, ... 7) Linia de sub număr indică dacă programul este activ pentru ziua respectivă.
	Element prezent în submeniul „ștergere program”.
	Funcția ASTRO: Starea curentă se bazează pe răsăritul sau apusul soarelui luând în considerare un reglaj opțional de Offset.
	Ceasul programabil este blocat; pentru deblocarea dispozitivului este necesară introducerea codului PIN.

Meniu Program

Nou Program	Vezi punctul 8
Program Verifica	Pentru verificarea pașilor de programare și a locațiilor de memorie rămase libere.
Program Modifica	Înăuntrul Program Modifica fiecare moment de comutație poate fi modificat.
Program Sterge	Ștergerea programării. Setare valabilă pentru toate canalele, un singur canal și o singură programare specifică canalului poate fi ștersă.
Program Copia	Copierea dintr-un canal în altul. Memoria canalului nu va fi suprapusă peste cea existentă, informația copiată va apare aditional. Funcția permanentă nu se poate copia!

Meniu Reglare

Data-Ora	Reglarea datei și a orei.
Ora de vara	Reglarea orei legale (ON/OFF).
Astro	Reglați-vă poziția geografică prin alegerea regiunilor/țărilor și orașelor predefinite sau prin setarea longitudinii, latitudinii și a orei locale.
Limba	Alegerea limbii în care se face programarea.
Setari predefinite	Resetarea setărilor inițiale. Data, ora și programul de comutație se vor pierde!

Meniu Optiuni

Extra Program	Vezi punctul 7 / 8
Numarator	Vizualizarea orei și momentului de comutație pentru fiecare canal.
Codul PIN	Ceasul programabil poate fi blocat cu un cod PIN din 4 cifre. Codul poate fi reglat, activat și dezactivat. Dacă ați uitat Codul vă rugăm apelați serviciul clienți.

5. Funcțiile tastelor

Modul Automatic / Funcționare automată	Meniu / Accesul la programare
[M] Pentru accesarea meniului (program, setări, opțiuni) din modul automatic.	[←] Pentru a revenii la poziția precedentă din meniu.
[A/B] Pentru comutarea canalului ON sau OFF până la realizarea următoarei programări.	[+/-] Pentru setarea digitului cu afișare intermitentă. Pentru căutarea într-o opțiune.
[OK] Pentru activarea display-ului (afișajului) când se operează fără alimentare.	[→] Pentru confirmarea selecției ori a datei introduse.

6. Canal ON OFF / Permanent P

Canal ON OFF

La apăsarea tastelor **[A/B]** (**[+/-]**) are loc comutația manuală a canalului. Ca rezultat statutul comutației este marcat cu simbolul mâinii și rămâne așa până la următorul pas de programare. (reglare temporară)

Comutație permanentă P

La apăsarea tastei corespunzătoare canalului **[A/B]** mai mult de 3 sec. canalul este comutat permanent ON sau OFF. Statutul rămâne până la următoarea apăsare manuală a tastei (> 3 sec.). (reglare permanentă)

7. Program permanent / Extra Program / Funcția Reset

Program permanent Este posibilă câte o programare permanentă (funcție de vacanță) pentru fiecare canal. Pe perioada dorită (funcție activă pentru zilele întregi) canalul poate fi comutat off (permanent OFF) sau on (permanent ON). Programarea acestei funcții este descrisă în. Alegerea permanent nu va mai fi oferită în plus în interiorul meniului Nou Program atunci când ea este deja utilizată. Timpul de comutație poate fi modificat și șters Program Modifica respectiv Program Sterge. (Vezi Punctul 8)

Extra Program Extra Program = Perioada de comutație convențională. Puteți programa un timp de comutație „suplimentar” de exemplu dacă doriți să utilizați un canal al ceasului programabil pentru o aplicație independentă de programul „Astro”. Trebuie să activați „Extra Program” din interiorul meniului Optiuni. „Extra Program” lucrează ca un program standard săptămânal (ON / OFF). După activarea „timpului de comutație suplimentar” acesta va fi oferit în interiorul meniului de programare „program nou”. (Vezi Punctul 8)

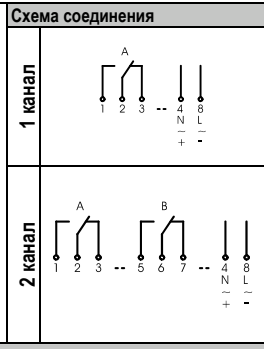
Funcția Reset Apăsăți toate tastele timp de 2 secunde. Dispozitivul se resetează. Valorile pentru dată și oră vor fi șterse și trebuie reintroduse. Programarea comutației nu va fi ștersă!

8. Program Nou

ASTROPROGRAM: Funcția ASTRO vă permite să comutați tot anul în strânsă legătură cu răsăritul și apusul soarelui, de exemplu în scopul iluminării (Astro-ON cu apusul și Astro-OFF cu răsăritul).

BLOCUL DE PROGRAMARE: Activarea sau dezactivarea zilei din săptămână (1..7) în care să aibe loc comutația. Cu tastele +/- puteți schimba de la activare „Da” la dezactivare „Nu”. Confirmați fiecare zi cu **OK**.

OFFSET: La programarea funcției ASTRO nu este necesar să setați un orar (hh:ss), deoarece aveți posibilitatea să introduceți un Offset. De exemplu dacă doriți să aprindeți lumina cu 20 de minute înaintea apusului de soare trebuie să setați un Offset de minus 20 minute la programarea Astro ON.

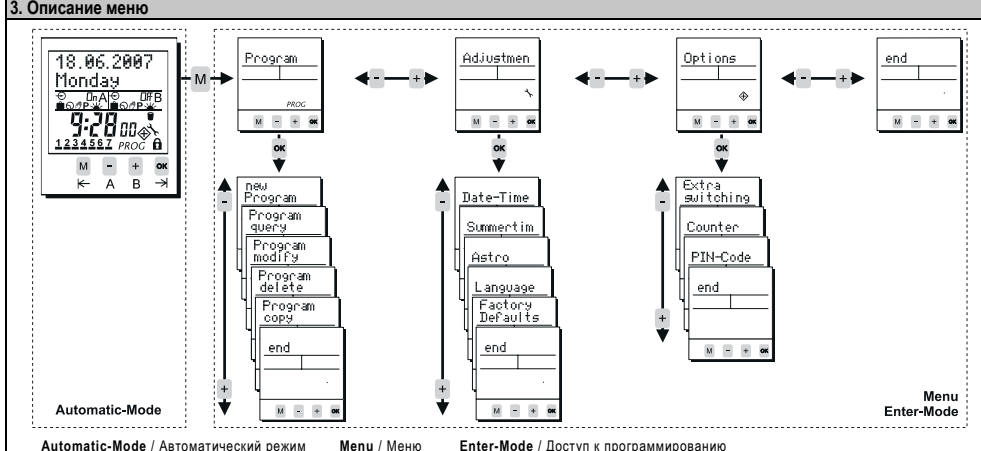


1. Рекомендации по установке

- Установка и монтаж электрического оборудования должны выполняться опытным персоналом. Существует опасность возгораемости и электрического удара.
- Присоединяйте оборудование, учитывая указания в отношении напряжения и частоты, которые были указаны на изделии.
- Если неуполномоченный персонал выполнил вскрытие или внёс изменения, теряется право на гарантийное обслуживание.
- Электронная часть устройства была защищена от большой гаммы помех. Однако, помехи более высоких уровней могут привести к неправильному функционированию устройства.

2. Начальные настройки

- Устройство было настроено на РЕЗЕРВНЫЙ режим, дисплей выключен.
- Держите в нажатом состоянии кнопку **OK** в течение 1 секунды.
- Текущая дата и время были уже настроены в соответствии с европейскими заданиями по экономии энергии.
- Выберите необходимый язык, нажав на кнопки **[←]** и подтвердите выбор, нажав на кнопку **OK** (Внимание: Нажатие на **[M]** выполняет перемещение с текущего положения на предыдущее).
- Если необходимо, можно настроить дату, время и режим экономии энергии, нажимая на кнопки **[←]**, а затем подтвердив настройку, нажав на кнопку **OK**.
- Когда используется функция Astro, необходимо ввести географическое положение места, где устанавливается устройство. Выберите с помощью кнопок **[←]** «местность» (предопределённые города) и «положение» (широта и долгота). Подтвердите выбор, нажав на кнопку **OK** (легче всего сделать выбор среди предопределённых городов в меню «местность»).
- Введите наиболее близко расположенный к вам город и географические координаты с помощью кнопок **[←]**, подтвердив нажатием на **OK**.



4. Описание знаков

	Значок питания (мигающий): При отключении питания, на дисплее появляется мигающий значок подключения к сети. В этом случае, реле времени работает в режиме резервного источника питания. Для запуска реле, необходимо нажать кнопку OK и удерживать её в течение 1 сек.
On / Off	Канал переключён на состояние ВКЛ / Канал переключён на состояние ВЫКЛ
	Функционирование в режиме «отпускная программа»
	Функционирование на основании подключённой программы
	Ручная коррекция. Настройка будет изменена с последующей программой.
1234567	Дни недели: понедельник, вторник ... воскресенье. Чёрточка под цифрой указывает на то, что этот день был запрограммирован.
	Элемент, присутствующий в подменю «стереть программу».
	Функция Astro: Программа следует времени восхода и заката, которое основывается на предварительно настроенных значениях.
	Устройство заблокировано. Для его деблокировки необходимо ввести код PIN.

Menu Program		Menu Adjustment		Menu Options	
New program	См. пункт 8	Time-Hour (дата - время)	Настройка даты и времени.	Extra switching time	См. пункт 7 / 8
Program query (проверить программу)	Для проверки программирования и свободных положений в памяти	Summertime (декретное время)	Настройка декретного времени (ВКЛ/ВЫКЛ)	Counter (счётчик)	Показывает часы и переключения для каждого канала.
Program Modify (изменить программу)	В Program Modify (изменить программу) можно изменить каждую отдельную программу.	Astro	Настройте своё географическое положение с помощью предустановленного выбора региона/страны и города, либо указав широту, долготу и местное время.	PIN - Code	Устройство можно заблокировать с помощью кода PIN, состоящего из 4 цифр. Код можно установить, включить и выключить. Если вы забудете PIN, необходимо связаться со службой работы с покупателем.
Program Delete (стереть программу)	Стирает программы. Можно стереть программу для всех каналов, отдельных каналов и отдельные программы, введённые в канал.	Language (язык)	Выбор языка.		
Program Copy (копировать программу)	Копирование с одного канала в другой. Память канала не будет переписываться; скопированные программы будут добавлены. ⚠️ Постоянную функцию нельзя скопировать.	Factory Defaults (предопределённые настройки)	Восстанавливает начальные настройки. Будут утеряны дата, время и программы переключения!		

5. Описание функциональных кнопок

Автоматический режим	Меню / Доступ к программированию	6. Канал ON OFF (ВКЛ ВЫКЛ) / Постоянное P
[M] Для получения доступа к меню (программа, настройка, варианты) с автоматического режима:	[←] Для возврата назад, к предыдущему положению меню.	Канал ON OFF (ВКЛ ВЫКЛ) Если нажать на кнопки [A/B] ([M]), будет выполнено ручное переключение канала. Переключение показывается на дисплее с помощью изображения руки и остаётся в ручном режиме до следующего программирования.
[A/B] Автоматический режим: Переключает канал на ВКЛ или ВЫКЛ до срабатывания последующей программы. .	[←/→] Для настройки мигающего данного. Чтобы пробежаться по вариантам.	Постоянное переключение P Если держать в нажатом состоянии кнопку соответствующего канала [A/B] в течение 3 сек., канал переключится для постоянного функционирования на ВКЛ или на ВЫКЛ. Останется неизменным до последующего нажатия на кнопку в течение 3 сек.
[OK] Для включения дисплея, когда идёт работа без питания.	[→] Для подтверждения выбора или введённых данных.	

7. Permanent [Постоянная программа] / Extra switching time [Extraprogram] / Функция сброса

Permanent [Постоянная программа] Можно иметь постоянную программу (отпускная функция) для каждого канала. Во время данного периода (функция действительна для всего дня) канал может быть переключён на выкл (permanent off - постоянно выкл) или на вкл (permanent on - постоянно вкл). Выбор permanent (постоянно) больше не будет появляться в меню New program (новая программа), когда он уже используется. Программирование можно изменить и стереть в Program Modify (изменить программу) и Program Delete (стереть программу).

Extra switching time [Extraprogram] Extra switching time = Условное время срабатывания. Вы можете программировать "дополнительные" установки времени срабатывания, например, если Вы хотите использовать канал реле времени не применяя "функцию Астро". Вам необходимо активировать "extra switching times" в меню Options. "Extra switching times" работает как обычная недельная программа (ON / OFF). После активации "extra switching time", внутри программного меню будет предложена новая программа ("new program"). (См. пункт 8)

Функция сброса Держите в нажатом состоянии все кнопки в течение 2 сек. Устройство выполнит сброс. Надо будет снова ввести дату и время. Программы не будут стёрты!

